

IP Systém

HALOVÉ A VÍCEPDLAŽNÍ STAVBY



2022



Neexistují malé či velké zakázky, každý projekt je výzva!



TESYDO, s.r.o.
 Mariánské nám. 617/1, 617 00 Brno, Česká republika (CZ)
 * Člen AIO, IIC, INK, ČSIB ANB (člen EWF, IW a IAB) *
 * Member of AIO, IIC, INK, ČSIB ANB (member of EWF, IW a IAB) *
 Technická, školicí, zkušební, certifikační a inspekční činnost
 Technical, training, testing, certification and inspection activity
 Autorizovaná osoba / Notifikovaná osoba, Authorized Body / Notified Body

TESYDO-COV, certifikační orgán pro certifikaci produktů a procesů svařování č. 3169, akreditovaný Českým institutem pro akreditaci, o.p.s. dle ČSN EN ISO/IEC 17065:2013 tímto uděluje

CERTIFIKÁT

pro proces svařování dle ČSN EN ISO 3834-2:2021

VÝROBA A MONTÁŽ ŽELEZOBETONOVÝCH A OCELOVÝCH KONSTRUKCÍ

IP Systém a.s.
 U Panelárny 573/3
 779 00 Olomouc, CZ
 IČ: 267 87 971



Tento certifikát je vydan na základě splnění požadavků specifikovaných ve výše uvedené normě ČSN EN ISO 3834-2.

Platnost certifikátu je podmíněna písemným jmenováním posuvníka svářečského dozoru ve výše uvedené organizaci dle ČSN EN ISO 14731 a pravidelným poskytnutím zprávy o stavu certifikčního orgánu. Nejdříve součástí tohoto certifikátu je zpráva o hodnocení a zadní strana certifikátu s detailní specifikací. Výsledky certifikace se týká pouze předemtu posuzování. Tento dokument je možno reprodukovat pouze jako cefek.

Číslo certifikátu: TESYDO-COV-013/2022 Certifikát je platný do: 14. 03. 2027

Číslo zprávy o hodnocení: 013/2022

Datum a místo vystavení prvotního certifikátu: 16. 03. 2017, Brno

Datum a místo vystavení posledního certifikátu: 15. 03. 2022, Brno



IP Systém

Prohlášení o vlastnostech
 číslo IP 03/17

1.	Jedinečný identifikační kód typu výrobku	Označení: ZK01 – 99 (základové katky), ZP01 – ZP99 (základové prvky) z obvyklého železobetonu v souladu s EN 14991:2007
2.	Zamýšlené použití	Pro nosné části budov a ostatní stavební konstrukce navržené Podle EN 1992-1-1.
3.	Výrobce	IP Systém a.s. U Panelárny 573/3, Olomouc 779 00 IČO: 26787971, DIČ: CZ26787971
5.	Systém POSV	Systém 2+
6a.	Harmonizovaná norma	EN 14991:2007 Betónové prefabrikáty – Základové prvky
6a.	Oznámený subjekt	TZÚS Praha, s.p., pobočka 0700 – Ostrava autorizovaná osoba 204 a notifikovaná osoba 1020 Prosecká 811/76a, Praha 9 – Prosek 190 00
7.	Deklarované vlastnosti	
	Základní	Vlastnost



IP Systém

Prohlášení o vlastnostech
 číslo IP 01/17

1.	Jedinečný identifikační kód typu výrobku	Označení: K001 – K999 (krovky), N001 – N999 (nosníky), RT001 – RT999 (průvlaký), RT01 – RT99 (zrubidla), S001 – S999 (sloupy), SO01 – SO99 (světlikové obruby), T001 – T999 (trámy), V01 – V99 (vazníky), Z001 – Z999 (žebra), Z1001 – Z1999 (zrubidla) z obvyklého železobetonu v souladu s EN 13225:2013
2.	Zamýšlené použití	Pro nosné části budov a ostatní stavební konstrukce, s výjimkou mostů.
3.	Výrobce	IP Systém a.s. U Panelárny 573/3, Olomouc 779 00 IČO: 26787971, DIČ: CZ26787971
5.	Systém POSV	Systém 2+
6a.	Harmonizovaná norma	EN 13225:2013 Betónové prefabrikáty – Tyčové nosné prvky
6a.	Oznámený subjekt	TZÚS Praha, s.p., pobočka 0700 – Ostrava autorizovaná osoba 204 a notifikovaná osoba 1020 Prosecká 811/76a, Praha 9 – Prosek 190 00
7.	Deklarované vlastnosti	



IP Systém

Prohlášení o vlastnostech
 číslo IP 02/17

1.	Jedinečný identifikační kód typu výrobku	Označení: KSL001 – KSL999, KSLK001 – KSLK 999, KSP001 – KSP999, KSPK001 – KSPK 999 (stěny lodží), OP001 – OP999 (sendvicové stěny), PS001 – PS999 (podlahy stěny, plně stěny), PZ001 – PZ999 (protihlukové stěny), SV001 – SV999 (výškové stěny), VS001 – VS999 (stěny lodží), W001 – W999 (plotové stěny) z obvyklého železobetonu v souladu s EN 14992-A1:2012
2.	Zamýšlené použití	Pro nosné části budov a ostatní stavební konstrukce, které mohou plnit funkce vnější stěny, vnitřní stěny, pohledové, tepelné izolaci, zvukové izolaci, zamezení kondenzace nebo jejich kombinace.
3.	Výrobce	IP Systém a.s. U Panelárny 573/3, Olomouc 779 00 IČO: 26787971, DIČ: CZ26787971
5.	Systém POSV	Systém 2+
6a.	Harmonizovaná norma	EN 14992-A1:2012 Betónové prefabrikáty – Stěnové prvky
6a.	Oznámený subjekt	TZÚS Praha, s.p., pobočka 0700 – Ostrava autorizovaná osoba 204 a notifikovaná osoba 1020 Prosecká 811/76a, Praha 9 – Prosek 190 00
7.	Deklarované vlastnosti	



Vážení přátelé,

také máte pocit, že Vás nelehké období, kterým jsme si před nedávnem všichni prošli, změnilo? Nás rozhodně. Jsme jiní. Čas, který jsme v uplynulých letech získali díky společenských restrikcím, jsme využili ke změně firemní identity. Už pár měsíců máme nové firemní logo. Je minimalistické a nadčasové. Jeho podoba vychází z konstrukčních součástí ve stavebnictví a potkat se s ním můžete kdekoliv – na cestách, na stavbách, na vizitkách... Tak si ho dobře zapamatujte. To jsme my.

Uplynulé měsíce nebyly jednoduché. Řada našich stálých zákazníků se potýkala s problémy a bez komplikací se neobešlo ani získávání nových zakázek. Nečekané situace jsme řešili operativně. Výpadek části výrobního sortimentu jsme vykryli nákupem nové formovací techniky. I přes dlouhé dodací lhůty se nám podařilo rozšířit vozový park o nové tahače, podvalníky a jeřáby. Navzdory okolnostem vzrostl počet našich kmenových zaměstnanců takřka na tři stovky. Dokonce jsme založili nové středisko monolitických konstrukcí.

Projekce železobetonových a ocelových konstrukcí, jádro naší společnosti, dnes zaměstnává takřka třicet lidí. Přechod softwarových gigantů na nové licenční modely a cloudové platformy přináší možnost operativnějších změn. V reálném čase můžeme testovat různé výpočtové modely a vybrat tak neoptimálnější a nejefektivnější variantu návrhu konstrukce. Stále víc také využíváme objektově orientované projektování (BIM). Prostě držíme krok s dobou.

Přestože těžištěm naší činnosti zůstává průmyslová výstavba, velkým trendem se stávají prefabrikované konstrukce bytových a rodinných domů. Zákazníci se na nás čím dál častěji obracejí se specifickými požadavky. Chtějí stavět z neobvyklých materiálů, žádají neotřelá konstrukční řešení a snížení energetické náročnosti stavby. I když jsou tyto požadavky občas protichůdné, považujeme je za výzvu, stejně jako každý problém za řešitelný. Nebýt důvěry našich zákazníků a partnerů, žádná naše stavba by nevznikla. Bez profesionální práce našich kolegů a spolupracovníků by zase nebylo čím naplnit stránky tohoto katalogu.

Těším se, že další list popíšeme třeba právě s Vámi.

Ing. Zbyněk Slameneč
předseda představenstva

Realizace staveb

Naší parketou jsou pozemní stavby. V pracovním týmu máme zkušené odborníky z oblasti bytové, občanské i průmyslové výstavby, díky čemuž nabízíme vysoce profesionální přístup při provádění zakázek. Respektujeme specifické požadavky investorů i architektů a nabízíme různé varianty řešení. Práce provádějí zejména naši kmenoví zaměstnanci, v případě speciálních a technologicky odborných částí realizace si vybíráme pouze ověřené subdodavatele.





Beton je základ

Díky materiálovým vlastnostem betonu děláme stavby, které by z jiných hmot byly obtížně proveditelné. Velkou předností je možnost odlévat a tvarovat ho do mnoha složitých podob, vycházejících z potřeb a estetických požadavků našich zákazníků.

Architekti i investoři beton vyhledávají nejen jako únosný a trvanli-

vý konstrukční materiál, ale také pro jeho charakteristickou syrovost, strohlost a určitou povrchovou nedokonalost danou výrobním postupem. Čím dál častěji se tak setkáváme s požadavkem na použití betonu jako konečného povrchu interiérů. K pocitu příjemného vnitřního prostředí staveb navíc přispívá i jeho značná akumu-

lační schopnost.

U prefabrikovaných staveb dokážeme dosáhnout maximální úspory materiálu a vysoké efektivity použitých zdrojů. Minimalizujeme tak dopady na životní prostředí, což vnímáme jako zásadní vliv na celkovou udržitelnost rozvoje stavitelství.

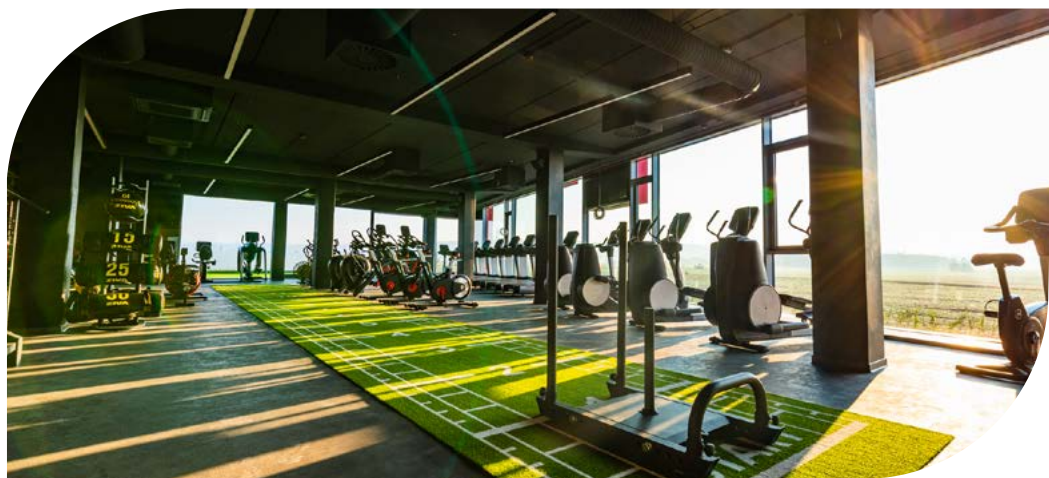


Nutrend Olomouc

Na rozšiřování areálu společnosti NUTREND D.S. se podílíme už od roku 2004. Po prvotní realizaci skladové haly následovalo několik dalších etap výstavby zahrnujících nejen průmyslové prostory, ale také reprezentační sídlo společnosti. Dosavadním vrcholem naší spolupráce je multifunkční komplex Nutrend World, který se stal vyhledávanou olomouckou destinací.



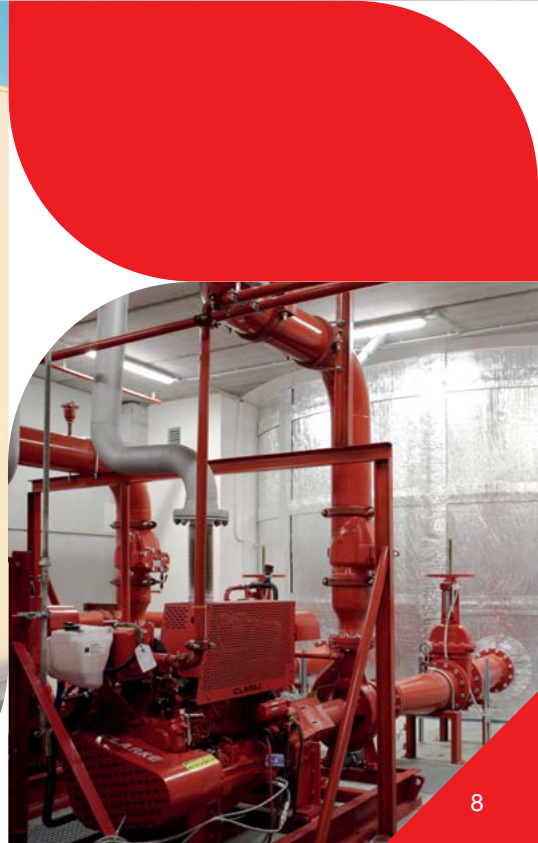
Nutrend World najdete v olomoucké městské části Chválkovice. Jedná se o čtyřpodlažní budovu, ve které se kromě čtyřhvězdičkového hotelu nachází také samoobslužná restaurace, reprezentační prodejna výrobků firmy Nutrend, fitness centrum, wellness a kongresové sály.

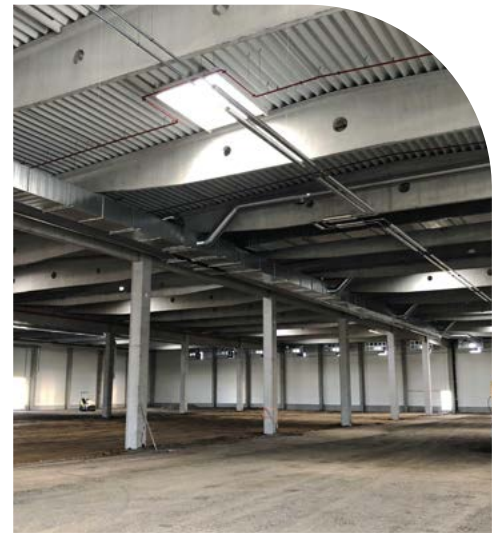




Generálním dodavatelem jsme byli rovněž při výstavbě moderní administrativní budovy s původní reprezentační prodejnou výrobků. Objekt o celkové výměře 3 000 m² má tři podlaží, na kterých se nachází také kancelářské, školící a obchodní prostory. Budova získala první místo v kategorii Školící střediska v soutěži Podnikatelský projekt roku 2013, vyhlášené Ministerstvem průmyslu a obchodu a agenturou Czechinvest.

Radegast Nošovice





Největší investice za 20 let – to byla výstavba nové linky a centrálního skladu pivovaru Radegast, kterou jsme v Nošovicích zahájili v březnu 2019. Pivovar do záměru investoval více než 600 milionů korun. První výrobky vyjely z linky už začátkem roku 2020, dnes se zde plní 60 000 plechovek každou hodinu. Ruku v ruce se zvětšením objemu produkce se objevila také potřeba větší skladové kapacity, kterou zajišťuje nový centrální sklad. Má výměru 10 000 metrů čtverečních a pojme v průměru 60 000 hektolitřů piva.



Zakázka byla výjimečná už od svého základního kamene. Ten má tvar plechovky, je z betonu a vznikl v olomouckém výrobním závodě naší společnosti. Jeho hmotnost je 325 kg, výška 1 034 mm a po dokončení stavby se stal ozdobou nově vzniklé části areálu Radegast.



Alfun Bruntál

Společnost ALFUN patří mezi naše mnohaleté obchodní partnery. Od roku 2006 jsme se podíleli nejen na několika etapách rozšíření bruntálského areálu, ale také na výstavbách v Radonicích u Prahy či v Seredi na Slovensku. Na svém kontě nemáme jen výrobní a skladové haly, ale také administrativní sídlo.





Moderní administrativní budova je z roku 2015. Navazuje na stávající halu a má půdorysné rozměry 29,6 × 18 metrů. Tři podlaží jsou propojena betonovým schodištěm, opláštění je provedeno v kombinaci zdiva, parapetních žb panelů a PUR panelů. Realizace trvala devět měsíců.

V roce 2019 jsme byli generálním dodavatelem při výstavbě další bruntálské výrobní haly. Ta je rozdělena na čtyři části, jejichž celková plocha činí 7 274 m². K hale je přistavěna dvoupatrová administrativní část, technický přístavek a přístřešek pro kamiony. V hale č. 3 bylo nutné provést mimo jiné základové konstrukce

pod výrobní linku, které procházejí napříč všemi částmi haly. Kolem celého objektu jsme provedli obslužné komunikace o ploše cca 7 450 m², chodníky, dešťové a splaškové kanalizace a vsaky pro dešťovou vodu. Provedení kompletního díla včetně dodatečné montáže vnitřních příček trvalo 16 měsíců.



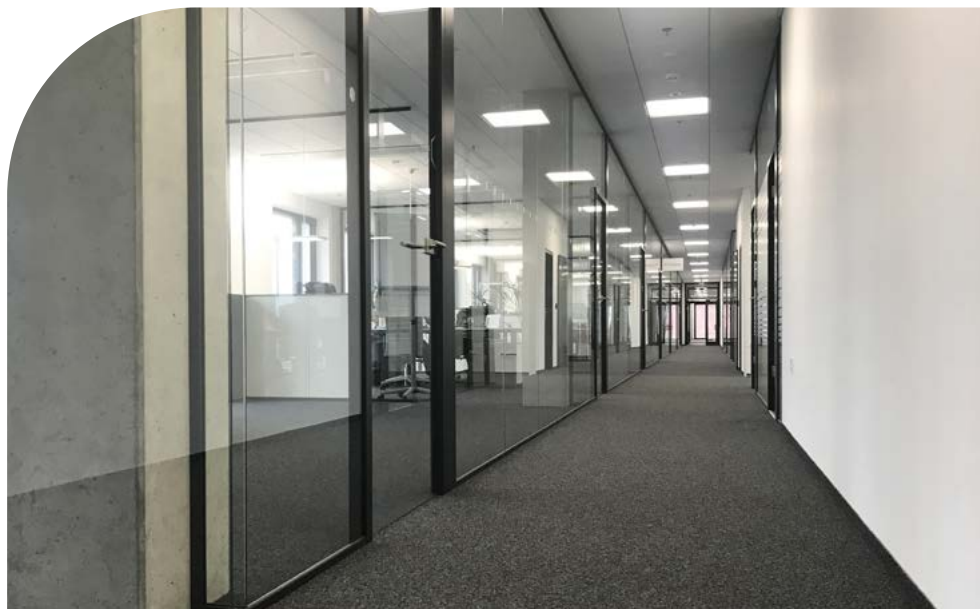
Miele Uničov

Na rozšiřování uničovského závodu společnosti Miele jsme se podíleli už v dřívějších letech, prozatímním vrcholem naší spolupráce se však v roce 2017 stala dostavba administrativní budovy. Jedná se o objekt s obdélníkovým půdorysem, jehož rozměry jsou 90 × 12 metrů a výška 17 metrů. Veškeré práce jsme prováděli ve stížených podmínkách, neboť nesmělo dojít k přerušení ani narušení běžného provozu ve stávající administrativní budově.





Moderním a v současnosti velmi populárním prvkem, použitým také v této administrativní budově, jsou skleněné přčky. Budovám dodávají vzdušnost a zastávají designovou funkci, přitom plnohodnotně dělí prostor, poskytují soukromí a mají optimální izolační vlastnosti. Aktuálním trendem je nahrazování klasických zděných přček kombinací skla a betonu.



Linaset Bruntál

Zvýšení výrobní a skladovací kapacity, rozšíření administrativního zázemí i prostory pro speciální technologie. Již tři etapy rozšíření bruntálského závodu společnosti Linaset máme za sebou. Při výstavbě jsme se snažili maximálně přizpůsobit potřebám investora, který v průběhu realizace postupně zaváděl nové stroje do výrobní linky. Realizace trvala od července 2017 do května 2018.





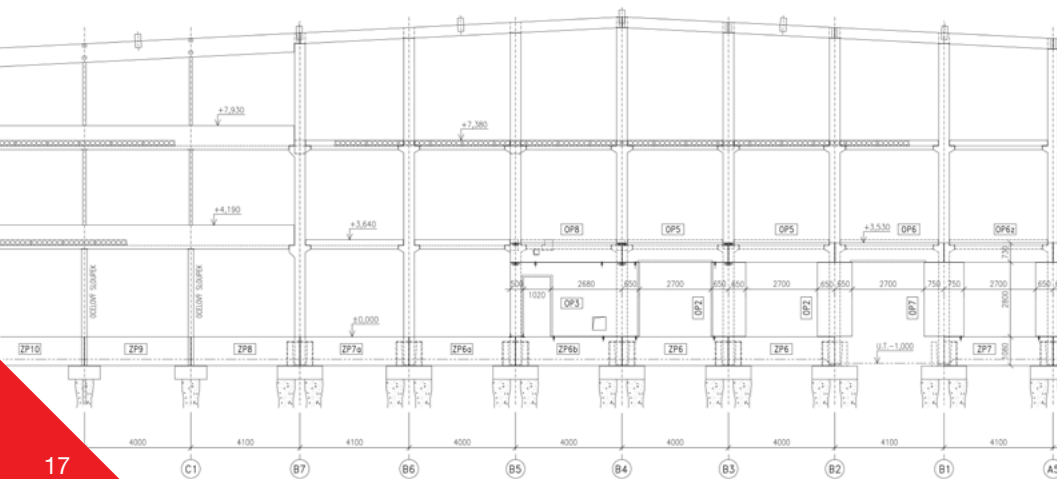
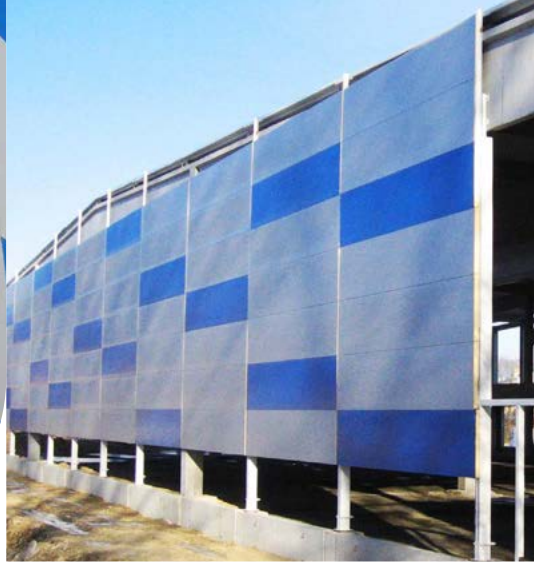
CBA Nuget

Historie naší spolupráce se společností CBA Nuget sahá do roku 2004. Od té doby jsme provedli 6 etap rozšíření hal, administrativní budovu s autoservisem v Šumperku, logistické centrum v Jeseníku a skladovou halu s administrativní částí v Bílém Kostele nad Nisou. Specifikem všech staveb se stalo opláštění kovoplastickými panely typické barevnosti, které činí objekty nezaměnitelnými a identifikovatelné jsou tak už při pohledu z dálky.





Opláštění je neodmyslitelnou součástí každé realizace v oblasti stavební výroby. Z tohoto důvodu jsme se i my zaměřili na komplexní dodávku kovoplastických fasád a střech ze sendvičových panelů. Zajišťujeme opláštění sendvičovými panely s PUR výplní nebo výplní s minerální vatou pro všechny typy staveb.



Střešní nebo obvodový plášť se neobejde bez pomocných ocelových konstrukcí, které jsme schopni provést od projektové dokumentace po samotnou realizaci. Stejně tak zajistíme návrh, projekci, dopravu i montáž řady ocelových konstrukčních celků, ať už přidružených nebo samostatných, které jsou součástí každého objektu.

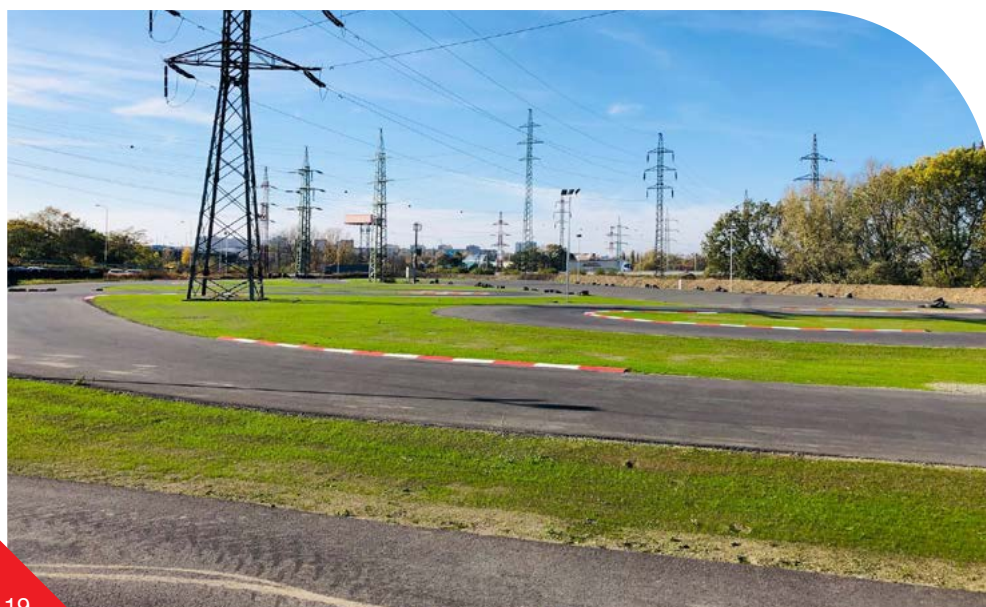
ForActiv Brno

Administrativně skladový areál jsme pro společnost ForActiv.cz, zabývající se prodejem sportovní výživy a potravinových doplňků, stavěli v roce 2018. Objekt má půdorysné rozměry 54 × 17 metrů, výšku 6 metrů a je dvoupodlažní. Jen skladové prostory se rozprostírají na ploše větší než 800 metrů čtverečních a zařízení skladu bylo potřeba vyřešit tak, aby vnitřní teplota celoročně odpovídala i těm nejnáročnějším normám a požadavkům. Výstavba trvala sedm měsíců.



Motopark Ostrava

Největší motorkářské centrum na Moravě vznikalo od dubna 2018 do května 2019. Kromě značkové prodejny motocyklů, oblečení a doplňků, se zde nachází rovněž servis. Moderní budova má dvě podlaží, tvar písmena L a půdorysný rozměr 57 x 25 metrů. Celková užitková plocha objektu je 2 245 metrů čtverečních. Součástí areálu jsou rovněž výukové dráhy – profesionální okruh o délce 700 metrů.



Při realizaci občanských staveb dbáme nejen na to, aby byl výsledek funkční, důraz klademe také na estetickou, bezpečnostní a ekonomickou stránku projektu. I díky tomuto přístupu se stáváme stále vyhledávanějšími pro provádění těchto staveb. Výstavbou však naše práce nekončí, za samozřejmost považujeme rovněž zajištění následného servisu objektů.

Silo Tower Olomouc



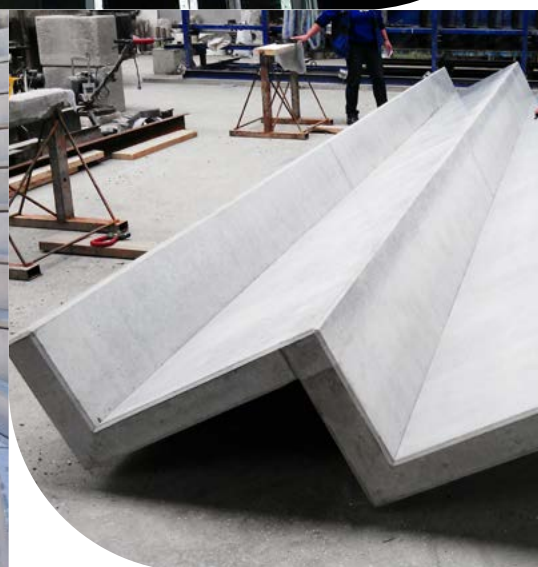
Unikátní stavba oceňovaná v České republice i v zahraničí se nachází v blízkosti centra Olomouce. Původní konstrukci sila z roku 1936 doplnilo 14 sloupů, které nyní tvoří hlavní systém podnože. Po provedení nástavby tak z původní výšky 17 metrů vznikla originální pětipodlažní administrativní budova o výšce 40,5 metrů.



Na realizaci jsme se podíleli jako dodavatel nosné konstrukce. Výjimečné stavební řešení mělo speciální nároky na výrobu, dopravu a zejména montáž. Limitující byla nejen práce ve výškách, ale rovněž umístění vznikající stavby v těsné blízkosti dalších objektů. Montáž probíhala od října do prosince 2013.



Werk Arena Třinec



Víceúčelová hala pro 5 200 diváků slouží primárně třineckému hokejovému klubu. Na její výstavbě jsme se podíleli dodávkou nosných železobetonových prefa prvků – v našem olomouckém závodě jsme jich vyrobili 1210 kusů. Také velkou část obvodového pláště objektu tvoří přímo naše fasádní dílce z pohledového betonu.



EGT Velká Bystřice

Velkoobchodní a logistické centrum společnosti EGT Express vznikalo od listopadu 2014 do srpna 2015. Celý areál tohoto významného mezinárodního dopravce jsme prováděli „na klíč“. Součástí tak byla nejenom skladová a expediční hala, ale rovněž administrativní zázemí, nakládací plochy, vrátnice a vnější prostranství. Zastavěná plocha má více než 5 000 metrů čtverečních.



Sterch Olomouc

Moderní polyfunkční areál společnosti Sterch se nachází v Olomouci. Novostavba sestává nejen z výrobního, montážního a skladovacího centra, ale také z administrativního sídla firmy. Vnější rozměry haly jsou 36,0 × 53,3 metrů, administrativní budova se pyšní rozměry 12,9 × 17,3 metrů. Veškeré práce jsme zvládli za deset měsíců.



Tribuny

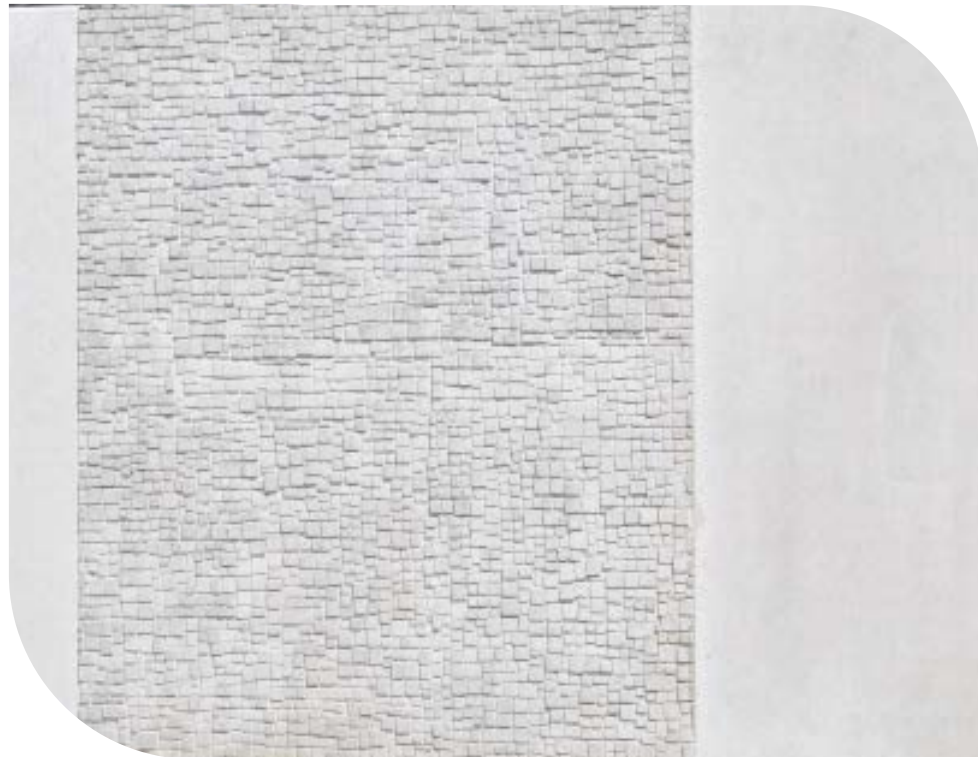
a stavby pro sport





Jiná tvář prefabrikace





V čerstvém stavu nabízí beton velké možnosti tvarování a vytvoření estetických tvarů a ploch. Těchto vlastností využíváme při výrobě pohledových a designových plošných prvků se strukturovaným povrchem. Bývají používány zejména pro vytvoření plotových dílců, zídek a fasád, ale mohou se stát i součástí moderního interiéru budov či uměleckou ozdobou exteriéru nebo veřejného prostranství.







Imitace různých reliéfů, tvarů a nápisů do betonu se stala již neodmyslitelnou součástí moderní architektury. Prvky a symboly z betonu jsou stále populárnější i díky tomu, že dokáží sloužit desítky let bez požadavků na náročnou údržbu. Výrobu prefabrikátů s reliéfem nabízíme ve variantách přírodního i probarveného betonu.



Vlastní výrobní kapacity

Prefabrikáty vyrábíme v našem olomouckém závodě na ploše větší než 50 000 metrů čtverečních. Prvky z naší výroby mohou mít hmotnost až 40 tun a plošné dílce rozměry 3,8 × 12 metrů. Nedílnou součástí výrobního střediska je i technologická zkušebna, ve které tým odborníků hlídá kvalitu a jakost betonu i finálních výrobků.



Výzkum a vývoj





Moderní technologie

i přístup

Výrobní areál neustále modernizujeme a zlepšujeme. Celý výrobní proces je protkán novými technologiemi, které optimalizují vývoj a zpracování betonové směsi i vytváření výztužných armatur. Průběžně investujeme rovněž do nejmodernější formovací techniky. Nejen díky tomu v současnosti naše výroba zpracovává měsíčně v průměru 2 000 m³ betonu.

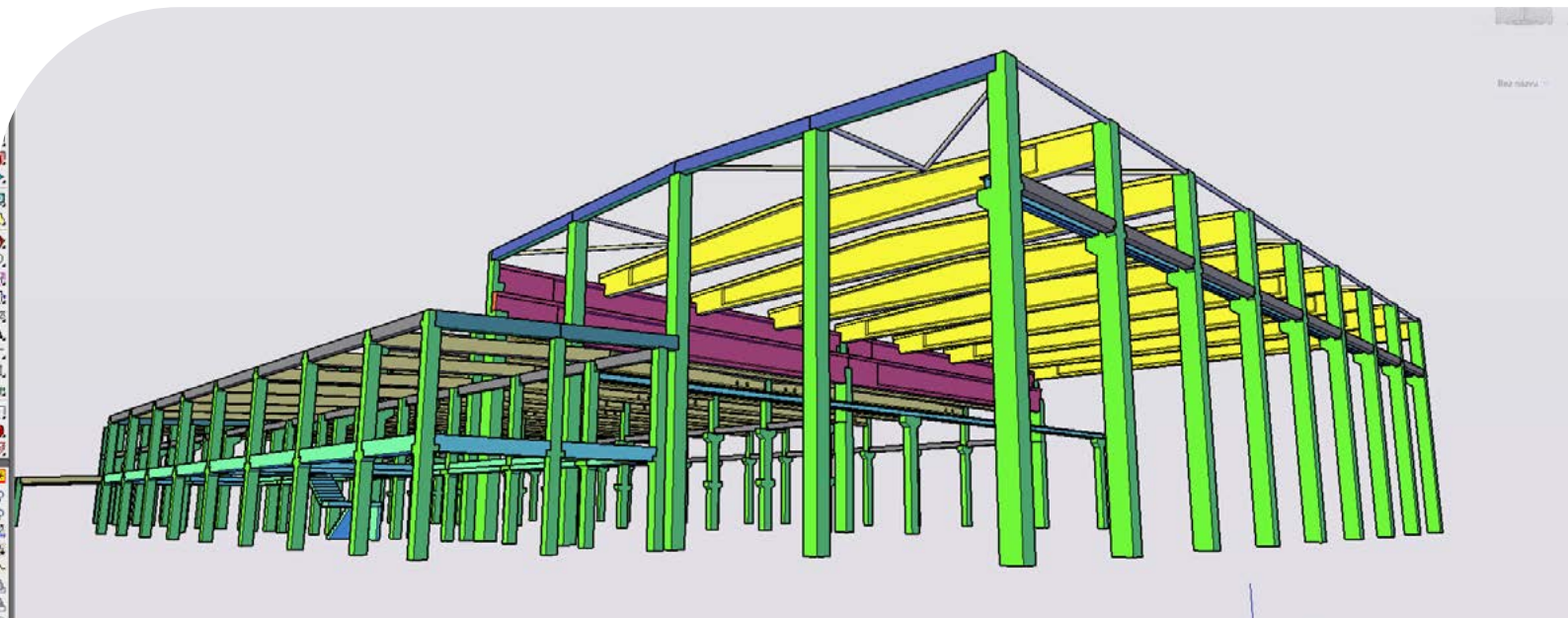
Výrobou železobetonového prvku ale naše péče o něj nekončí. Dobře víme, že nezanebatelný vliv na zachování kvality výrobku a zajištění jeho správné funkce v zabudovaném stavu má také způsob skladování, dopravy a montáže. Každému jednotlivému prefabrikátu proto věnujeme maximální možnou pozornost, což se nakonec projeví i v jeho podpoře statického chování celé konstrukce.



Disponujeme dostatečným strojovým vybavením pro přepravu železobetonových prvků i pro jejich pohyb na staveništi a následnou montáž. Vlastníme kolové i věžové jeřáby MB a Liebherr, na přepravu nadměrných nákladů máme valníkové návěsy a speciály Goldhofer.

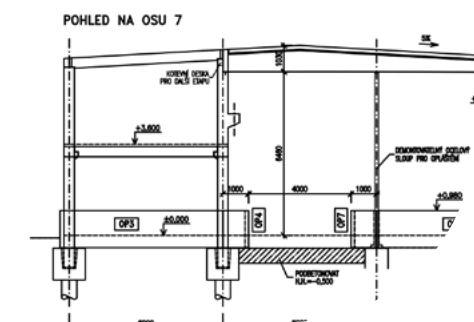
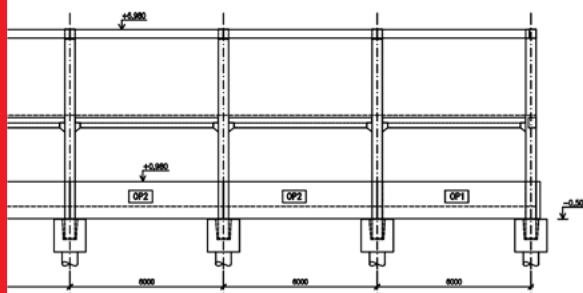
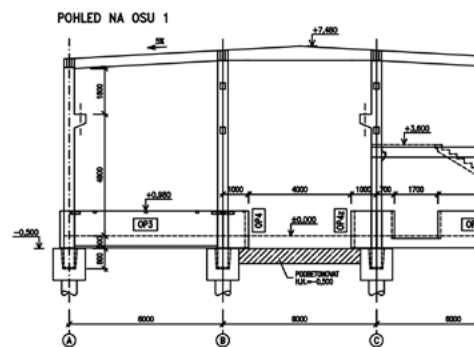
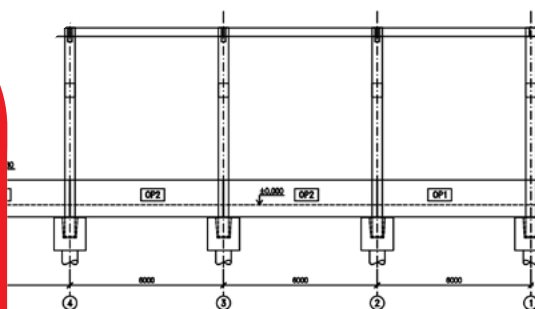
Od projekce k montáži

Kompletní realizaci montovaných staveb nabízíme už od stadia úvodního poradenství. Po ujasnění prvotního stavebního záměru zajistíme vytvoření všech stupňů projektu, a to včetně podrobné výrobní dokumentace. Dokonalý projekt je nejen základem efektivního návrhu nosné konstrukce, ale také jedním z hlavních předpokladů ekonomické návratnosti investice.





Výpočty konstrukcí provádíme ve statických programech společnosti Nemetschek (především Scia Engineer) a pomocí programového balíku Fine. Výkresovou dokumentaci vytváříme pomocí grafických programů firmy Autodesk a navazujících nadstaveb Cadkon RCD. V současnosti dodáváme 50 až 60 prefabrikovaných železobetonových konstrukcí ročně.









IP Systém a.s.
U Panelárny 573/3
779 00 Olomouc

GPS: 49.6034231N,
17.2915497E

Středisko Ostrava:
Hormistrů 651/3
710 00 Ostrava

GPS: 49.8232156N,
18.3255792E

Realizace na klíč

Vícepodlažní stavby

Halové objekty

Tribuny a stavby pro sport

Prefabrikáty s reliéfem

Projekce

Výroba

Doprava

Montáž



www.ipsystem.cz

Telefonické kontakty

Spojovatelka, recepce

+420 585 238 222

Výkonný ředitel

Ing. Zbyněk Slameneč

+420 602 776 601

Obchodní ředitel

Ing. Richard Lukas

+420 702 045 546

Výrobní ředitel (prefabrikace)

Ing. Miloš Sléžka

+420 724 263 086

Výrobní ředitel (stavby na klíč Olomouc)

Ing. Martin Motáň

+420 724 329 447

Výrobní ředitel (stavby na klíč Ostrava)

Ing. Bogdan Martynek

+420 724 829 925

Obchodní oddělení (železobetonové konstrukce)

Ing. Petr Pospíšil

+420 602 577 766

Obchodní oddělení (realizace staveb na klíč)

Ing. Radim Jaroš

+420 732 735 185

Projekce železobetonových konstrukcí

Ing. Tomáš Sigmund

+420 602 560 011

Ocelové konstrukce a opláštění

Ing. Radim Linduška

+420 722 202 227

Monolitické konstrukce

Martin Záliš

+420 778 880 078

Doprava a mechanizace

Josef Ambrož

+420 724 245 723